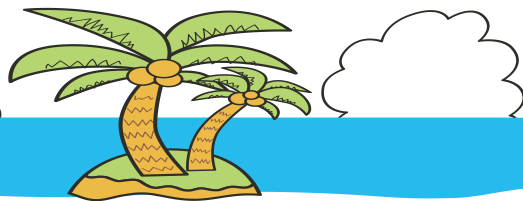


地元で取ろう 運転免許



夏休み！『短期取得コース』好評受付中！！

- ★ 本コースなら夏休み中の免許取得が可能です。
- ★ 教習は卒業までスケジュール化されますので技能教習の予約を取る手間はありません。
- ★ 夏休みはどこかの教習所も混雑しますので早めの予約をお勧めいたします。

早割！！

7 / 31日までに
短期取得コース電話予約の方

ハイスピード **10,000円**(税込) **キャッシュバック！！**
スピード **5,000円**(税込) **キャッシュバック！！**

当所教習計画に沿った場合

ハイスピードコース 最短2週間で卒業可能 通常 ~~86,400円~~ → **54,000円**(税込)
(AT14日・MT16日)

スピードコース 最短23日間で卒業可能 通常 ~~67,800円~~ → **32,400円**(税込)
(AT23日・MT25日)

※ ハイスピードコースお申込みの学生に限り技能教習・検定の追加料金はいただきません。
★ 上記料金にレギュラーコース料金がプラスとなります。

■ 普通車 レギュラーコース (学割料金)

249,000円(税込)
AT 268,920円(税込)
264,000円(税込)
MT 285,120円(税込)

★ 別途料金 原付教習料 / 5,400円(税込) 原付免許の無い方
仮免学科試験料 / 1,700円 仮免交付手数料 / 1,100円

※ 教習オーバー、検定不合格の場合は追加料金になります。
※ 高速教習は実車となります。
※ 途中解約の場合は必要経費を除き返戻いたします。
※ 一般の方は 10,800円(税込) プラスとなります。
※ 自動二輪免許所持の方は 16,200円(税込) 引となります。

★ 各入所日(毎週火・木・土曜日)定員3名様まで、定員になり次第、予約受付終了となります。

入所日	ハイスピードコース 卒業予定日		スピードコース 卒業予定日	
	AT	MT	AT	MT
7月11日(火)	7月26日(水)	7月26日(水)	8月 2日(水)	8月 4日(金)
13日(木)	26日(水)	28日(金)	4日(金)	7日(月)
15日(土)	31日(月)	31日(月)	7日(月)	9日(水)
18日(火)	31日(月)	8月 2日(水)	9日(水)	11日(金)
20日(木)	8月 2日(水)	4日(金)	11日(金)	14日(月)
22日(土)	7日(月)	7日(月)	14日(月)	16日(水)
25日(火)	7日(月)	9日(水)	16日(水)	18日(金)
27日(木)	9日(水)	11日(金)	18日(金)	21日(月)
29日(土)	14日(月)	14日(月)	21日(月)	23日(水)
8月 1日(火)	14日(月)	16日(水)	23日(水)	25日(金)
3日(木)	16日(水)	21日(月)	25日(金)	28日(月)
5日(土)	21日(月)	21日(月)	28日(月)	30日(水)
8日(火)	21日(月)	23日(水)	30日(水)	9月 1日(金)
10日(木)	23日(水)	25日(金)	9月 1日(金)	4日(月)
12日(土)	28日(月)	28日(月)	4日(月)	6日(水)
15日(火)	28日(月)	30日(水)	6日(水)	8日(金)
17日(木)	30日(水)	9月 1日(金)	8日(金)	11日(月)
19日(土)	9月 4日(月)	4日(月)	11日(月)	13日(水)
22日(火)	4日(月)	6日(水)	13日(水)	15日(金)
24日(木)	6日(水)	8日(金)	15日(金)	18日(月)
26日(土)	11日(月)	11日(月)	18日(月)	20日(水)
29日(火)	11日(月)	13日(水)	20日(水)	22日(金)
31日(木)	13日(水)	15日(金)	22日(金)	25日(月)
9月 2日(土)	18日(月)	18日(月)	25日(月)	27日(水)
5日(火)	18日(月)	20日(水)	27日(水)	29日(金)
7日(木)	20日(水)	22日(金)	29日(金)	10月 2日(月)
9日(土)	22日(金)	27日(水)	10月 2日(月)	4日(水)
12日(火)	27日(水)	27日(水)	4日(水)	6日(金)
14日(木)	27日(水)	29日(金)	6日(金)	9日(月)

※ 卒業予定日は、お客様の都合、教習の進捗状況、天候などの不測の事態によって変わります。お約束するものではありません。

社員募集(中途・新卒)

- (職種) 教習指導員
(資格) 自動車教習所で働きたい方 教習指導員になりたい方 若干名募集
(その他) 賞与年2回 健康診断 社会保険完備 (30歳くらいまでの方)
- ★ 自動車教習所は民間企業ですが公的要素(公安委員会から免許行政の一部を委託されている)が強い業種です。技能検定員は“みなし公務員”扱とされており、非常にやりがいのある安定している職業です。
- ★ まだ就職先が決まっていない方、地元で就職しなければならぬ方、先生と呼ばれた方、人と触れ合うことが好きな方、車が好きの方、大歓迎！お電話お待ちしております。詳細については、お問い合わせ下さい。

業歴 52年 信頼と実績

★ 他県の住所でも入所可能！ ★ 無料送迎バス毎時間運行！
詳しくはお電話にてお問い合わせください。



〒409-0112 山梨県上野原市上野原 120
上野原自動車教習所
0120 - 522 - 554
<http://www.uenohara-ds.com>



〒402-0025 山梨県都留市法能 2493
都留自動車教習所
0120 - 645 - 615
<http://www.tsuru-ds.com>